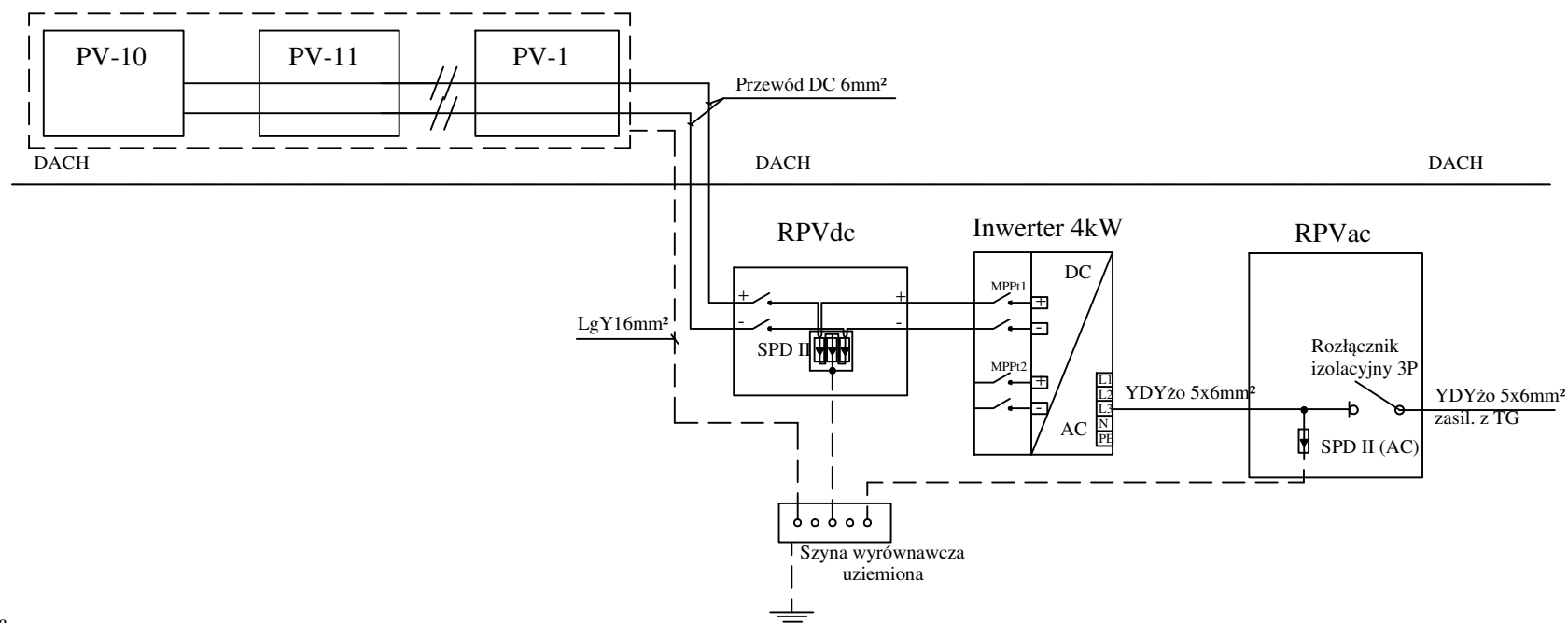


Łączna liczba modułów: 10szt.
Łączna moc modułów: 4,15kWp



Uwaga.

1. Przedstawione rozwiązanie techniczne jest jedynie koncepcją ze względu na brak konkretnej lokalizacji oraz brak określonych kierunków stron świata. Przy adaptacji budynku należy wykonać projekt instalacji fotowoltaicznej uwzględniający uwarunkowania terenowe (zacienienia, kierunki świata itp.)
2. Każdorazowo należy dobrać wielkość instalacji fotowoltaicznej do realnego zapotrzebowania na energię elektryczną.
3. W przypadku montażu instalacji o mocy większej niż 6,5kW należy wykonać uzgodnienie z rzeczoznawcą ppoż. oraz wykonać zgłoszenie do Państwowej Straży Pożarnej.
4. Należy zachować odstęp separacyjny paneli fotowoltaicznych i konstrukcji od instalacji odgromowej.
5. Pełen zakres przeglądów serwisowych i ich częstotliwości zawsze należy odnieść do wytycznych producentów poszczególnych komponentów.

Inwestor		Jednostka projektowa PRO ARTE S.C. 44-240 ŻORY ul. KOŚCIUSZKI 29 tel. (32) 4350829	
Lokalizacja obiektu			
Autor projektu	mgr inż. Andrzej Bernat	250/90Kt	
Współpraca	Dariusz Knapczyk		
Autor adaptacji			
Nazwa obiektu	BUDYNEK ADMINISTRACYJNY - KANCELARIA LEŚNICTWA		Data 08.2022
Tytuł rysunku	SCHEMAT IDEOWY INSTALACJI FOTOWOLTAICZNEJ		Branża Elektryczna
		Skala ----	Nr rysunku 5